



Region Waadtländer Alpen / Freiburgerland

Erfolgreich werben in den Schweizer Bergen



Formate und Preise



Poster (Blache) < 7 m²

Mit dem Poster in individuellen Grössen kommunizieren Sie Ihre Botschaft an stark frequentierten Standorten wie Tal-, Mittel- und Bergstationen sowie an Aussenfassaden und in Warteräumen.



Preise von CHF 4 400 bis CHF 6 400 *



BigPoster (Blache) ≥ 7 m²

Diese grossen Blachen überraschen in individuellen Grössen an Tal-, Mittel- und Bergstationen, an Aussenfassaden, in Warteräumen und auf Perrons.



Preise von CHF 4 900 bis CHF 15 800 *



MegaPoster (Blache) ≥ 12 m²

Mit dem Grossformat MegaPoster kommt die Kraft und Ästhetik Ihres Plakats voll zum Tragen und Ihre Werbung erzielt an grossen Aussenfassaden sowie an Tal-, Mittel- und Bergstationen eine gigantische Wirkung.



Preise von CHF 5 400 bis CHF 39 900 *



F12P (Blache) 290 x 140 cm

Diese lichteichten, hochwertigen Blachen wirken innen und aussen an Tal-, Mittel- und Bergstationen, auf Parkplätzen und an Bahnhöfen.



Preise von CHF 1 900 bis CHF 3 900 *

Formate und Preise



PanoramaBoard 250 x 40 cm klein (PVC) 375 x 40 cm gross

Immer im Blickfeld, wenn neue Ausflüge und Treffpunkte geplant werden; diese Werbemöglichkeiten auf PVC mit zwei verschiedenen Grössen sind auf Orientierungs-, Hinweis- oder Warntafeln an Tal-, Mittel- und Bergstationen sowie an Treffpunkten mitten im Skigebiet zu sehen.



Preise von CHF 3 400 bis CHF 4 400 *



Time-/InformationBoard 100 x 50 cm (PVC)

An Wartepositionen, neben stets gefragten Zeitinformationen, Betriebszeiten sowie Informationen zur letzten Pistenkontrolle, ist die Werbung auf PVC-Tafeln von weitem sichtbar. Diese werden bei Tal-, Mittel- und Bergstationen, an Kassen- und Kontrollstationen sowie bei Einstiegen für Lifte und Bahnen automatisch wahrgenommen.



Preise von CHF 1 400 bis CHF 1 700 *



Skirack (PVC) 250 x 40 cm

Wo Skier deponiert und wieder gesucht werden; Skiracks sorgen für Ordnung an stark frequentierten Stellen wie Sonnenterrassen, Restaurants, Schneebars und bei den Kassen. Ihre Werbung steht mitten im Geschehen.



Preise von CHF 1 900 bis CHF 2 400 *

Flächenpreise

- Einzelflächenbewertung aufgrund der Frequenz während der Wintersaison, abgestuft nach Bergbahnklassen
- Produktionskosten der Blachen und PVC wird zusätzlich verrechnet, in den Verkaufspapieren separat ausgewiesen
- Individuelle Angebote und Preise auf Anfrage

Aushang

1 Jahr: Wochen KW 45 bis KW 44 im Folgejahr

Sujetwechsel

- Auf Wunsch möglich in den Wochen 17–21: Produktionskosten werden separat in Rechnung gestellt
- Sujetwechsel ausserhalb dieser Wochen: Kosten auf Anfrage

Rabatte

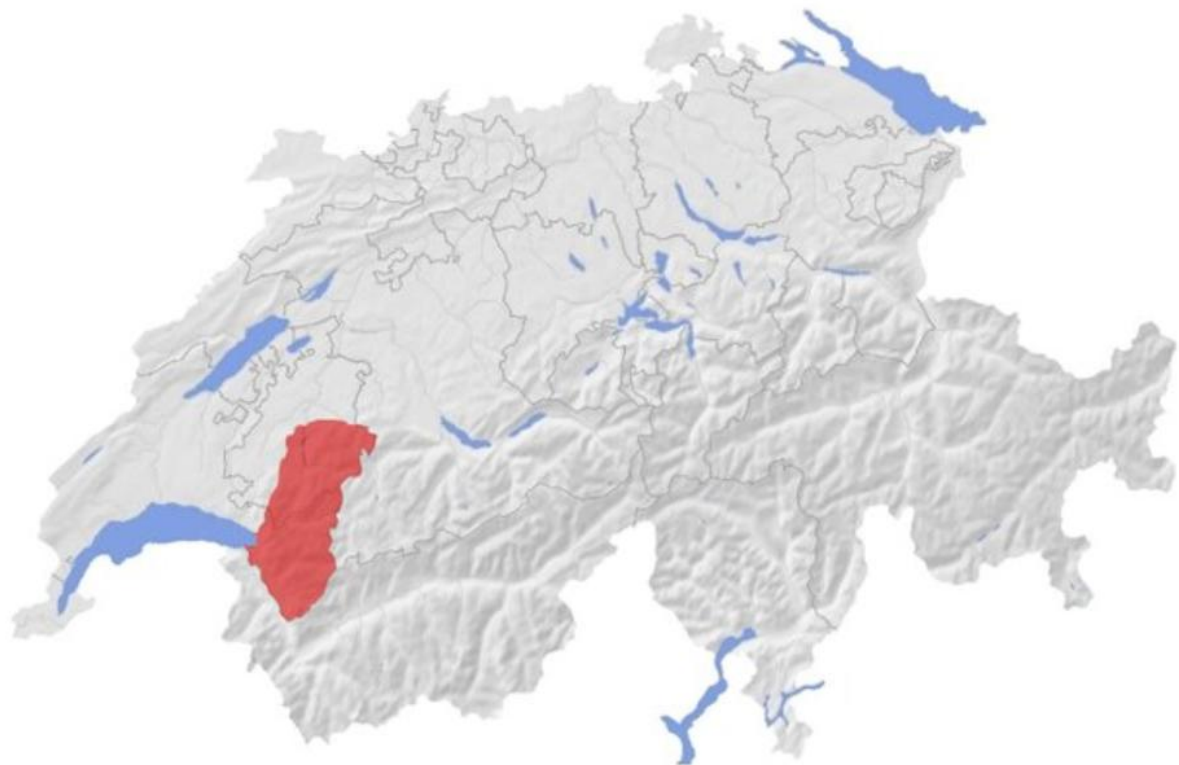
Aushangwert in CHF brutto	Rabatt	BK
100 000 – 179 999	5%	5%
180 000 – 249 999	8%	5%
250 000 – 349 999	15%	5%
350 000 – 449 999	20%	5%
> 450 000	25%	5%

Preise für Ambient Media auf Anfrage

Building Branding, Cablecar Branding, Chairlift Branding, CrowdBarriers, EntryPortal Poster, Mountain ePanel, Infotainment Screen, Lounge Branding, ProductReplica Oversized, Snowbed Branding, Snowpark Promotion, Stair Branding

* Preis, 1 Jahr, brutto exkl. MWST. Preise variieren je nach Standort

Wir sichern Ihrer Werbekampagne den besten Platz an der klaren Bergluft und bei einem aktiven, stressfreien, konsumfreudigen Publikum. Mit unseren Werbestellen erreichen Sie nicht nur die einheimische Bevölkerung sondern haben den Grossteil der Kontaktchancen bei Feriengästen sowie Tages- oder Wochenendtouristen. Diese wiederum zählen zu einer jungen, aktiven und überdurchschnittlich gut verdienenden Bevölkerungsschicht, die sich durch hohe Kauf- und Konsumfreudigkeit auszeichnet.



Steckbrief

Gebiet **Alpes Vaudoise**

Formate & Tarife Gemäss Übersicht auf der Innenseite

Aushangdauer 365 Tage

Produktion Auf Anfrage

Restriktionen Auf Anfrage

Destinationen

- Château-d'Oex
- Les Diablerets (Ormont-Dessus)
- Leysin les Mosses (Leysin, Ormont-Dessus, Ormont-Dessous)
- Villars-Gryon (Ollon-Villars, Ollon-Bretaye, Ollon-Huémot, Ollon-Chesières)
- Rochers de Naye (Veytaux)
- Gruyère (Moléson s. Gruyère)
- La Roche
- Charmey
- Schwarzsee (Plaffeien)