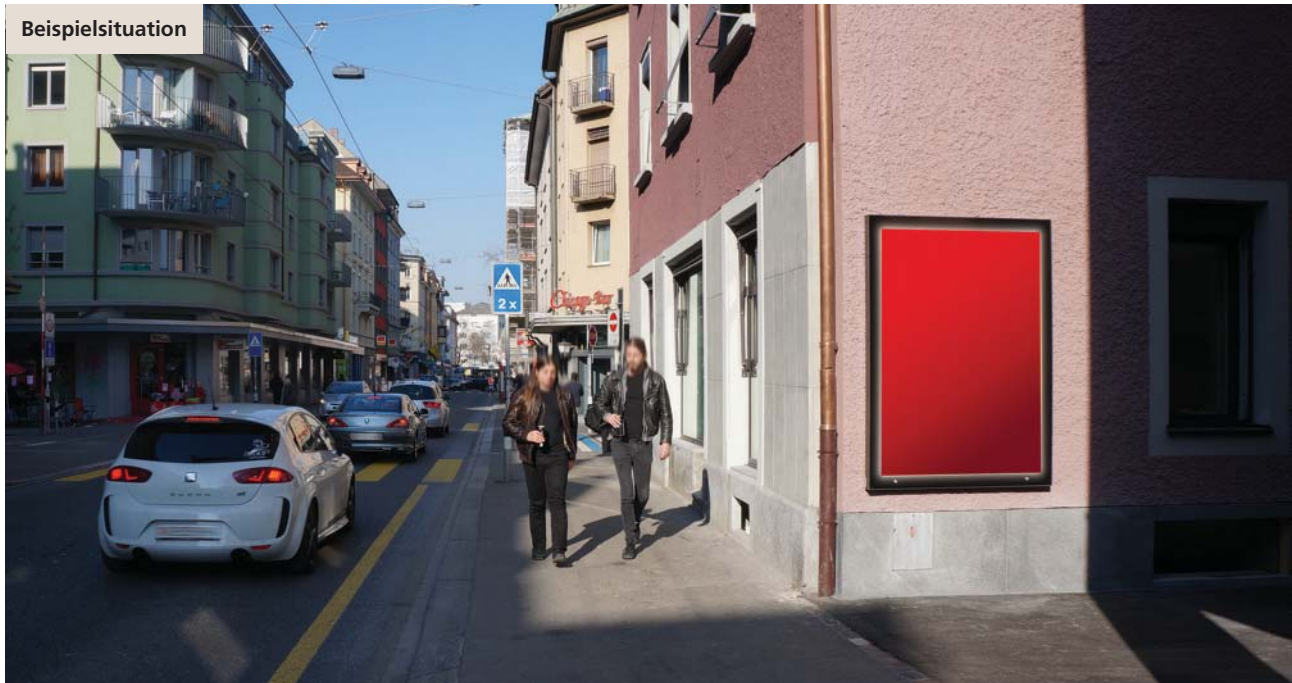


Leuchtkasten F200L

Wandmontiertes Hochformat mit Beleuchtung



Generieren Sie mit einem F200L-Leuchtkasten auf Ihrem Grundstück attraktive Zusatzerträge.

Der wandmontierte F200L-Plakatträger besteht aus einem anthrazitfarbenen Aluminiumrahmen mit einem Fensterflügel aus Sicherheitsglas.

Der Leuchtkasten wird direkt an die Wand montiert und kann einzeln oder paarweise aufgehängt werden.

Eine energieeffiziente LED-Beleuchtung sorgt für einen tiefen Energieverbrauch.

Für Sie entstehen keine Aufwände, denn wir holen alle notwendigen Bewilligungen ein und übernehmen die Montage des Plakatträgers.

Technische Daten

- Höhe: 1 840 mm
- Breite: 1 340 mm
- Tiefe: 75 mm
- Material: Aluminium, Glas
- Anschlusswert Leuchtplakat: 108 Watt

Technische Zeichnung Leuchtkasten F200L wandmontiert
Typ Distec

