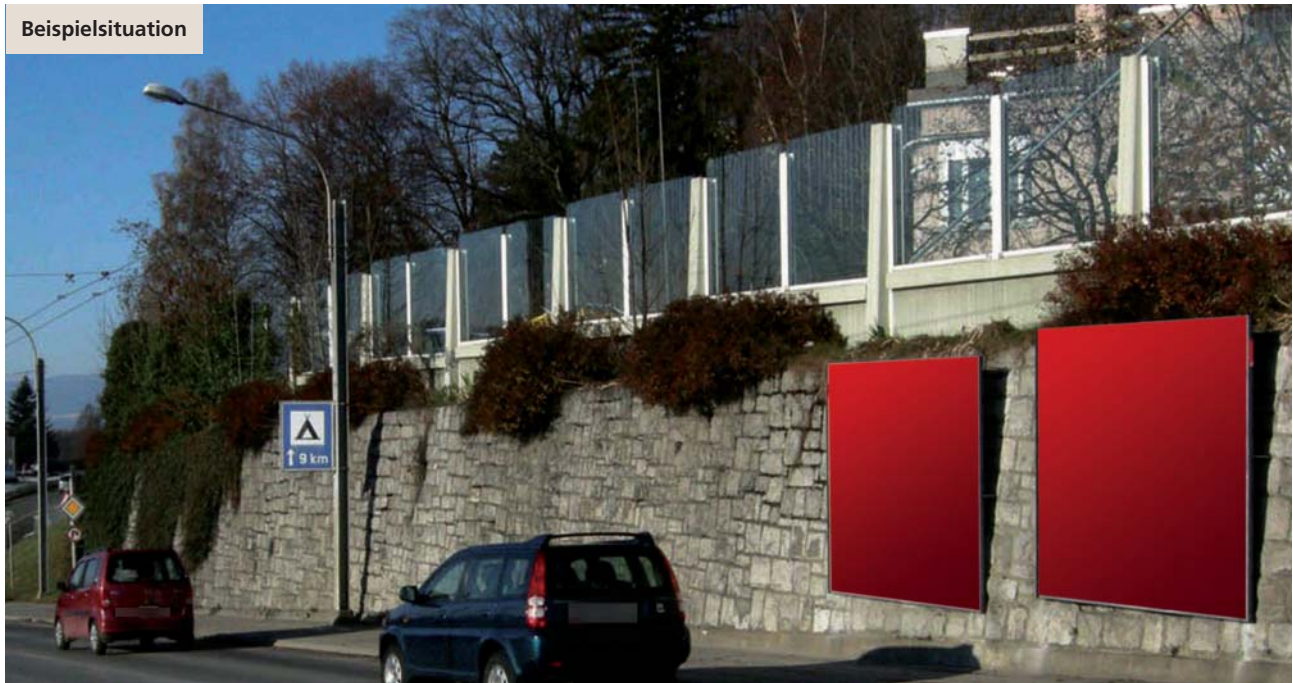


## Soleil F24

Wandmontiertes Grossformat



Generieren Sie mit einer F24-Plakatfläche an Ihrem Gebäude attraktive Zusatzerträge.

Der F24-Plakatträger für Klebeplakate besteht aus einem Blech und zwei Winkelprofilen mit Schattenfuge. Das Rahmensystem bilden zwei anthrazit thermolackierte Winkelprofile, die mit Alutraversen verbunden sind.

Der Soleil F24 wird direkt an die Wand montiert.

Für Sie entstehen keine Aufwände, denn wir holen alle notwendigen Bewilligungen ein und übernehmen die Montage des Plakatträgers.

### Technische Daten

- Höhe: 2 605 mm
- Breite: 2 845 mm
- Tiefe: 61 mm

## Technische Zeichnung Soleil F24

