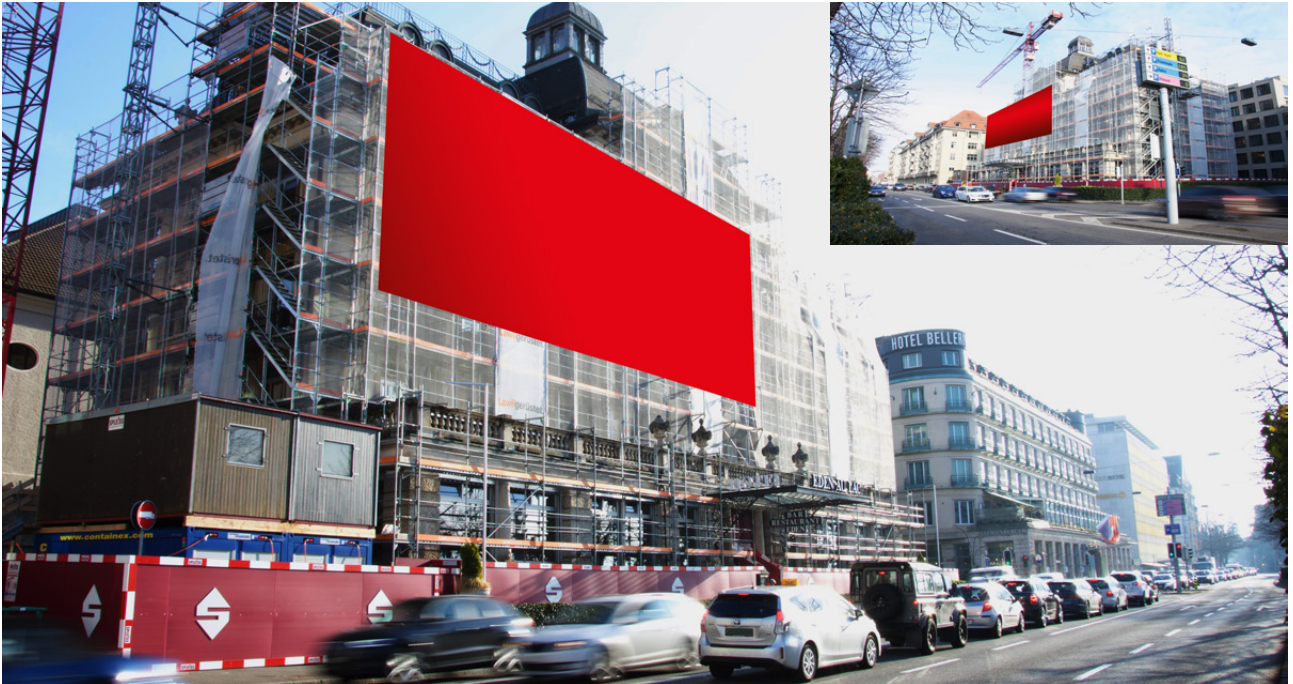


# Zürich - Utoquai 45

Nähe Seepromenade



## Lage

- Sehr hohe Verkehrsfrequenz
- An wichtiger Hauptverkehrsachse
- An prominenter Lage
- Nähe Parkhaus
- Stadtauswärts / stadteinwärts
- Im Staubereich



## Facts and Figures

- Fläche	43.3814
- Grösse	Breite 26.90 m Höhe 08.20 m Fläche 220.58 m <sup>2</sup>
- Beleuchtung	angestrahlt
- Kontakte pro Periode	1'046'697
- Aushangperiode	4 Wochen
- Verfügbarkeit	bis 19.05.2019
- Einsicht	Parallel
- Restriktionen	Sujet ist bewilligungspflichtig nicht mehr als 5 Wörter, deutlich untergeordnet ein Logo und eine Internetadresse, keine Werbung für Tabak, Religion, Sexismus Rassismus, Politik. Keine Werbung für Hotellerie Gastronomie und Immobilien.
- Ortssprache	Deutsch

Für weitere Informationen stehen wir Ihnen gerne zur Verfügung:

APG|SGA Mega Poster, Paron AG

Giesshübelstrasse 4, 8045 Zürich, T +41 58 220 70 00, F +41 58 220 79 59, [contact.megaposter@apgsga.ch](mailto:contact.megaposter@apgsga.ch)